

# HYDRO EXPLOITATION

AU SERVICE DE LA PRODUCTION ÉLECTRIQUE

Exploitation  
Maintenance  
Réhabilitation  
Ingénierie

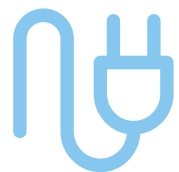
The logo features the word "HYDRO" in a bold, white, sans-serif font. To the left of the letter "H" is a stylized blue wave icon consisting of three curved lines.



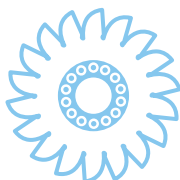
**430**  
collaborateurs



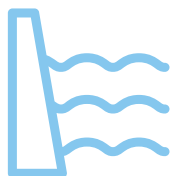
**105**  
ingénieurs



**16%**  
de la production  
hydroélectrique  
suisse



**39**  
sites de turbinage



**1600**  
projets/an



**11**  
sites de pompage  
ou de pompage-  
turbinage



**5** actionnaires

Grande Dixence SA  
Alpiq Suisse SA  
FMV SA  
Romande Energie Holding SA  
Forces Motrices de la Gougra SA

## CHIFFRES CLÉS

---

# UN PRESTATAIRE DE SERVICES POUR LA PRODUCTION ÉLECTRIQUE

---



**Notre cœur de métier :**  
l'exploitation et  
la maintenance

HYDRO Exploitation SA est un prestataire de services de premier plan, actif principalement dans l'exploitation et la maintenance d'aménagements de production électrique. Sous un même toit, nous réunissons l'ensemble des compétences spécifiques à notre métier.

**Le parc d'ouvrages que nous exploitons intègre une quarantaine de centrales hydroélectriques qui, ensemble, produisent près de 16% de l'énergie hydroélectrique suisse.**

**Notre clientèle :**  
entreprises et collectivités,  
en Suisse et à l'étranger

Grâce à notre savoir-faire unique, nous proposons des prestations à haute valeur ajoutée, répondant aux besoins variés de nos clients ainsi qu'aux standards de qualité les plus exigeants.

Notre portefeuille de services s'adresse aux entreprises électriques, aux collectivités publiques, aux entreprises de transport, de même qu'aux industries.

Nous sommes principalement actifs en Suisse et intervenons ponctuellement à l'étranger.

# DES COMPÉTENCES POINTUES ET VARIÉES

---



## Experts et ingénieurs de terrain

Les sites que nous exploitons sont d'une grande variété. Ils diffèrent par la taille, la puissance, le volume de production, la technologie utilisée pour retenir l'eau ou la turbiner. Exploiter de tels aménagements requiert des compétences spécifiques.

430 collaborateurs hautement qualifiés nous permettent d'affirmer notre savoir-faire dans tous les domaines où nous intervenons. Près de 330 personnes sont actives dans les aménagements de production, de même que dans nos ateliers centraux à Martigny. Nous disposons d'un pôle d'ingénierie performant, fort de 105 ingénieurs pluridisciplinaires.

Nos compétences sont régulièrement mises à jour grâce à la formation continue. La qualité de nos prestations est ainsi garantie.

## Un centre de formation

HYDRO Exploitation investit en faveur de la relève. Nos ateliers centraux à Martigny fonctionnent comme centre de formation pour les apprentis automaticiens, polymécaniciens et dessinateurs constructeurs industriels. Ils accèdent ainsi à un parc de machines à la pointe de la technologie.



*Sur les 430 collaborateurs d'HYDRO Exploitation,  
près de 330 sont actifs dans les aménagements de production.*



*Nos équipes assurent la surveillance, l'entretien et la maintenance des aménagements qui nous sont confiés.*



# L'EXPLOITATION ET LA MAINTENANCE



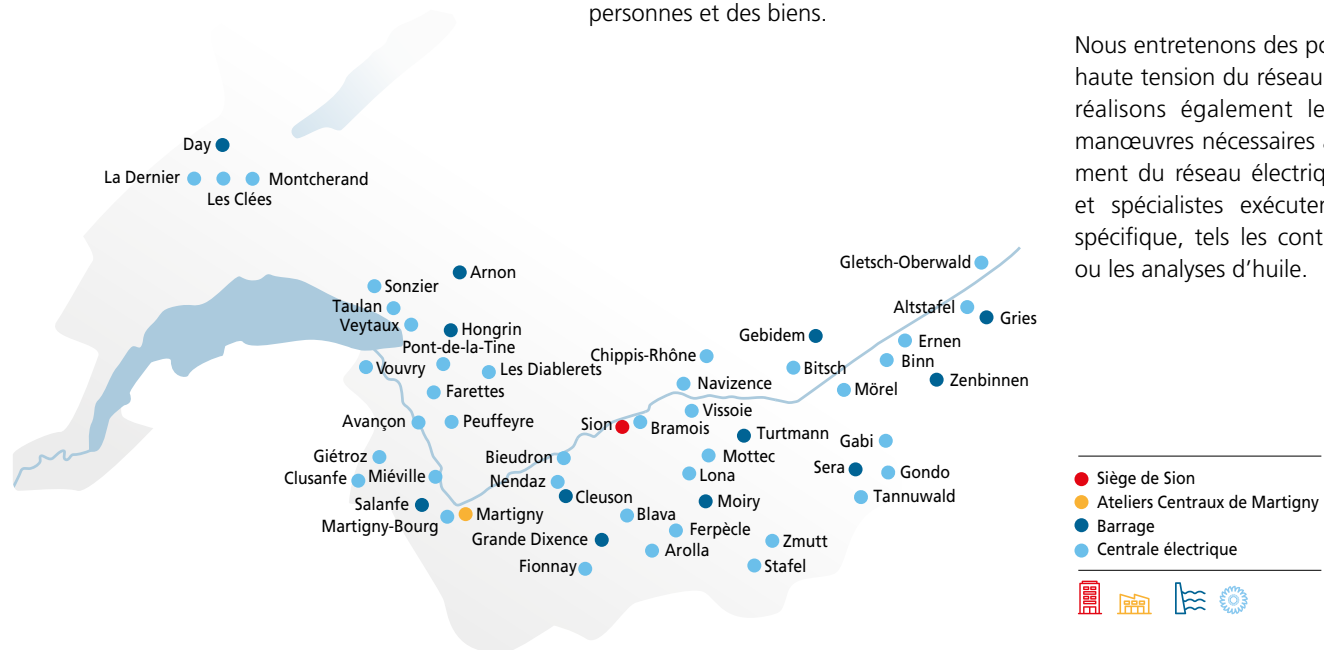
## Concepts adaptés aux enjeux stratégiques

HYDRO Exploitation gère l'exploitation d'environ 40 aménagements hydroélectriques. Pour chacun d'entre eux, nous proposons un concept d'exploitation et de maintenance adapté aux enjeux stratégiques du client, tout en garantissant la sécurité des personnes et des biens.

Nos équipes assurent aussi la surveillance et l'entretien des installations, et périodiquement des travaux de maintenance.

## Maintenance des postes

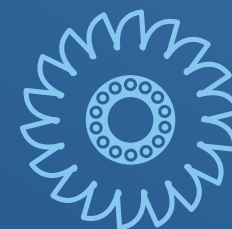
Nous entretenons des postes de couplage à haute tension du réseau de transport. Nous réalisons également les interventions et manœuvres nécessaires au bon fonctionnement du réseau électrique. Nos ingénieurs et spécialistes exécutent la maintenance spécifique, tels les contrôles de protection ou les analyses d'huile.





## RÉHABILITATION MÉCANIQUE

---

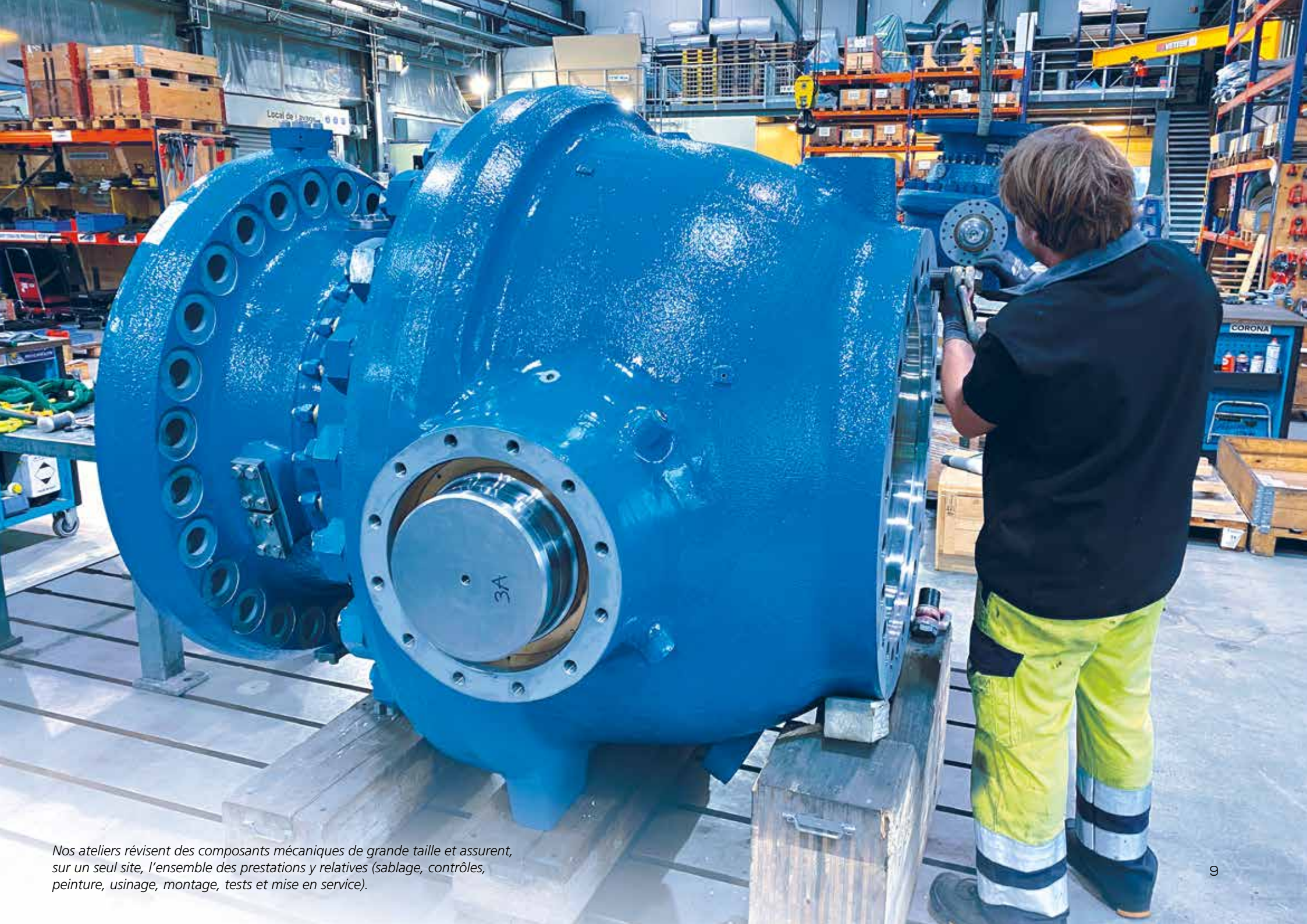


Inspection  
Réparation  
Fabrication

Nos ateliers centraux regroupent sur un même site les prestations de réhabilitation de roues, de révision de composants mécaniques et d'usinage. Nos clients bénéficient des synergies qui en résultent.

*Se doter en permanence des derniers équipements technologiques:  
telle est la philosophie de nos ateliers, attachés à fournir des prestations de pointe.*





*Nos ateliers révisent des composants mécaniques de grande taille et assurent, sur un seul site, l'ensemble des prestations y relatives (sablage, contrôles, peinture, usinage, montage, tests et mise en service).*



# MESURES ET EXPERTISES

---



## Performance Durabilité Innovation

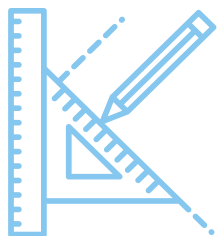
Afin d'assurer une exploitation performante et durable des installations, nous développons des solutions innovantes et adaptées aux besoins des propriétaires d'aménagements hydroélectriques dans les secteurs suivants :

- Electricité
- Mécanique
- Contrôle-commande, protection et régulation
- Génie civil et géodésie
- Maintenance par la performance
- Laboratoire d'analyses (huile et eau)

*Notre mission:  
assurer la performance des installations,  
en même temps que leur sécurité  
et celle des personnes.*

# INGÉNIERIE

---



## Fiabilité Disponibilité Sécurité

Grâce à nos ingénieurs pluridisciplinaires, nous offrons aux maîtres d'ouvrage des projets complets et intégrés, de l'étude de faisabilité à la mise en service.

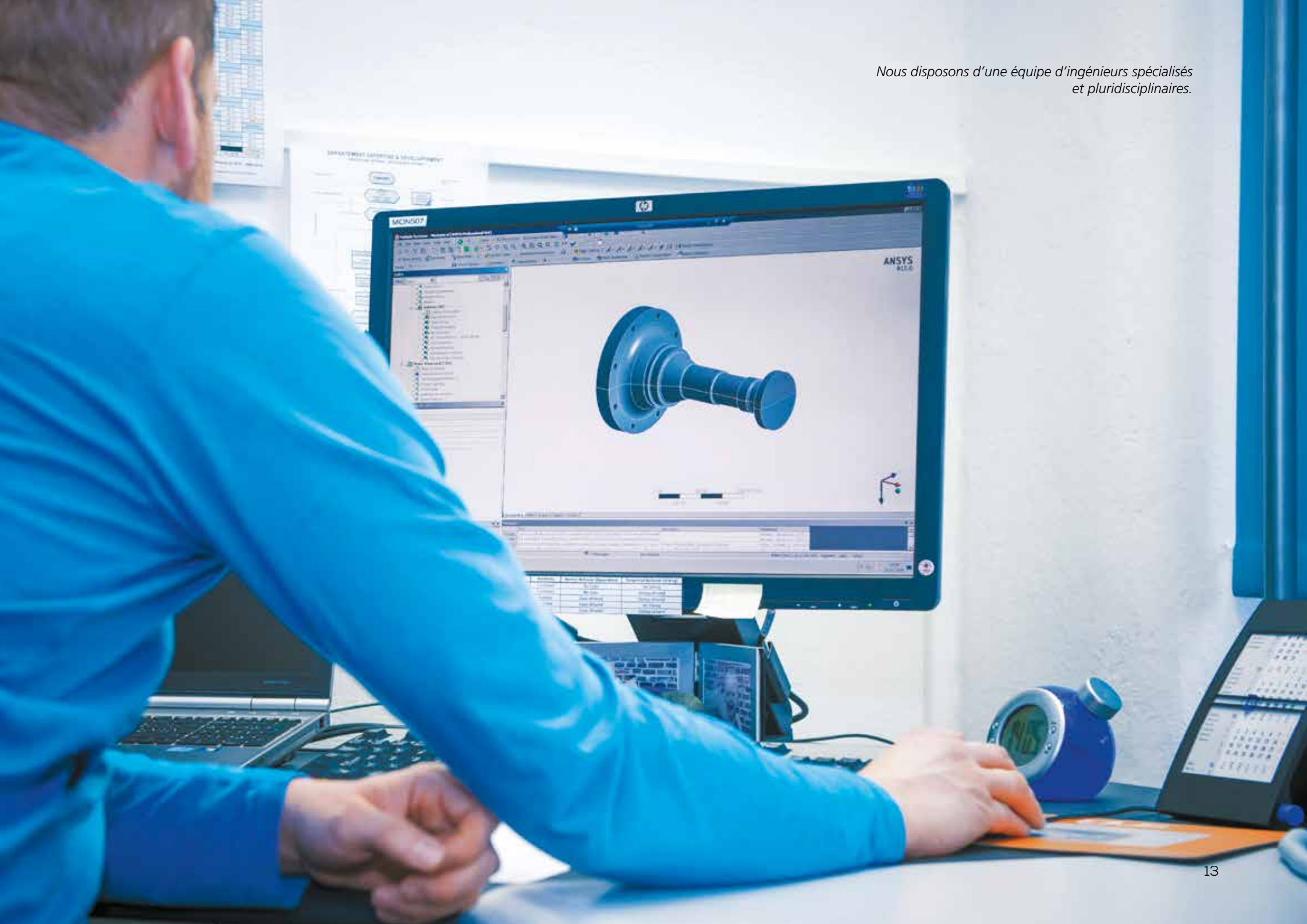
- **Etude de réhabilitation**

La réhabilitation ou le renouvellement est une étape importante dans la vie d'une centrale hydroélectrique. Cela permet de s'adapter aux nouvelles conditions d'exploitation, tout en profitant des dernières avancées technologiques pour améliorer la disponibilité, les rendements, la puissance, la robustesse et s'adapter aux dernières exigences environnementales.

- **Coordination de mise en service**

Nos ingénieurs spécialisés effectuent une mise en service parfaitement planifiée et coordonnée, afin de garantir le bon fonctionnement des nouvelles installations et d'assurer en tout temps la sécurité du personnel et des biens du propriétaire de l'aménagement.

*Nous disposons d'une équipe d'ingénieurs spécialisés  
et pluridisciplinaires.*



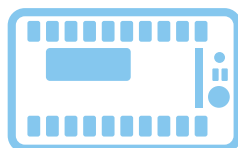


Cde. Viêze-356  
10x 2x2,5 50x 2x1 1KV



## CONTRÔLE-COMMANDE PROTECTION ET RÉGULATION

---



**Intégration  
Adaptation  
Complexité**

De la prise d'eau jusqu'aux machines de production de toutes tailles, nous intégrons les systèmes d'automatisation et de SCADA (*Supervisory Control and Data Acquisition*) à l'aide des dernières technologies.

Nos prestations englobent aussi des solutions dédiées à la mini-hydraulique et aux services techniques communaux, à destination des réseaux d'eau potable, d'eaux usées ou des stations d'épuration (STEP).

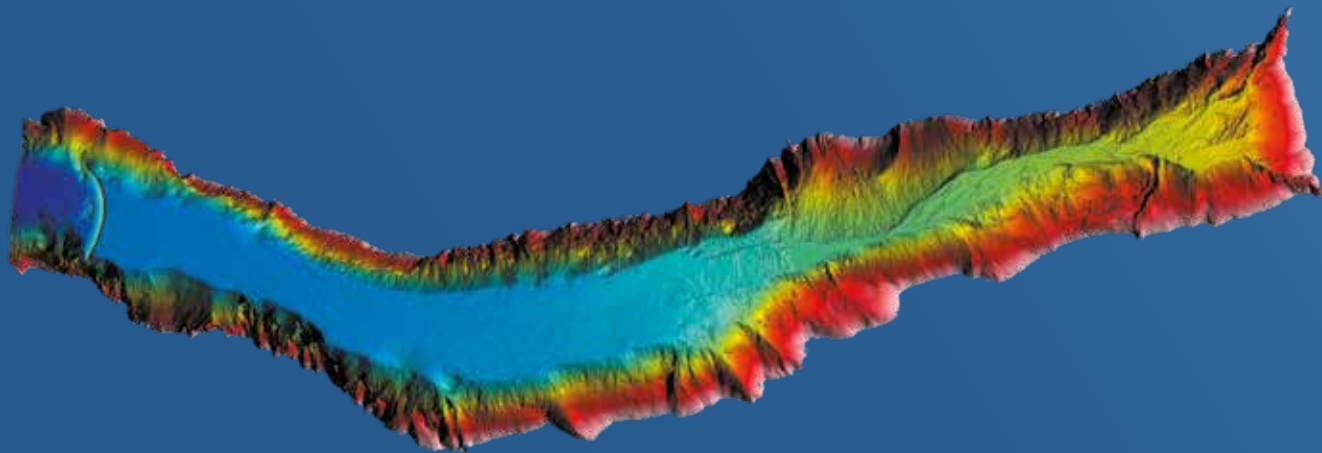
# SERVICES SPÉCIALISÉS

---

Soutien  
Diversité  
Spécificité

Nous proposons des services spécifiques et variés pour soutenir les exploitants dans la maintenance et l'entretien de leurs installations, comme :

- Auscultation subaquatique
- Bathymétrie
- Nettoyage CO<sub>2</sub> d'alternateurs
- Traitement de l'huile de transformateur







*Un robot assure l'auscultation subaquatique, nécessaire à l'état des lieux des parties immergées.*

# NOTRE CLIENT, UN PARTENAIRE

---



## Confiance Proximité Durabilité

Partenaires de nos clients, nous connaissons leurs réalités et nous nous engageons chaque jour pour leur délivrer des prestations de qualité, dans les délais et budgets impartis.

Ainsi, guidées par des valeurs d'écoute, de transparence et de confiance, nos relations s'inscrivent dans la durée.

### Nos atouts

- Une expérience unique et éprouvée des aménagements de production électrique, quels que soient leur type ou leur taille
- Un portefeuille de services étendu couvrant tous les domaines de la production électrique, du conseil aux services de révision, jusqu'à l'exploitation intégrale d'un aménagement
- Une vision de gestion sur le long terme
- Des infrastructures dédiées, dont des ateliers centraux offrant une grande flexibilité
- Des solutions novatrices et économiques, sûres et respectueuses de l'environnement, pour des projets globaux exigeants





## NOS VALEURS

---

Ecoute, confiance, durabilité, ouverture et fluidité: ce sont là les cinq valeurs qui, depuis 2021, guident nos équipes.

Co-construites à l'interne, celles-ci constituent un terreau favorable à la libération de toutes les compétences et énergies, au service de notre clientèle et de l'épanouissement des collaboratrices et collaborateurs d'HYDRO Exploitation.

Désormais constitutives de notre culture d'entreprise, elles s'inscrivent dans notre organisation et nos processus de travail.

## HYDRO EXPLOITATION SA

RUE DE L'INDUSTRIE 10  
CASE POSTALE 315  
CH - 1951 SION / VALAIS  
SUISSE

TÉL. +41 (0)27 328 44 11  
FAX +41 (0)27 328 44 12  
www.hydro-exploitation.ch

# NOS ENGAGEMENTS



## Respect Transparence Maîtrise

Nous avons instauré un système de management intégré de la qualité, de l'environnement, de la santé et de la sécurité. Nous sommes certifiés et accrédités :

- ISO 9001  
(Système de management de la qualité)
- ISO 14001  
(Système de management environnemental)
- ISO 45001  
(Système de management de la santé et de la sécurité au travail)
- ISO 3834-2  
(Exigences de qualité en soudage)
- ONR 49001 / ISO 31000  
(Management du risque)
- ISO/CEI 17025  
(Exigences générales concernant la compétence des laboratoires d'étalonnages et d'essais)
- Valais Excellence
- Entreprise formatrice